



Foto: EWM

Schweißtechnik: Hightech unter der Gerätehaube

Die Schweißtechnik für das Metallhandwerk hat in den letzten Jahren eine stürmische Entwicklung genommen. Welche Features sind in der Werkstatt und auf der Baustelle besonders wichtig? Wann lohnt sich die Anschaffung neuer Technik? Worauf sollte man dabei achten und wie wird die Vernetzung der Schweißtechnik dem Metallhandwerk in Zukunft bei der Automatisierung und Qualitätssicherung helfen? Das sind nur einige der Fragen, die im Beitrag beantwortet werden.



Foto: Leica

Messtechnik: Scannen, messen und suchen

Die richtige Aufnahme der Baustellenmaße ist für den Metallbauer die Grundvoraussetzung für die Fertigung eines Produktes, das am Ende passt und mit dem der Kunde zufrieden ist. Moderne Technik hält deshalb hier auch in kleinen Metallhandwerksbetrieben Einzug und bietet zahlreiche Möglichkeiten und minimiert die Fehlerquellen. Wichtig ist es, für einen effektiven durchgängigen Datenfluss zu sorgen. Im Artikel wird ein Überblick gegeben und neue Trends und Möglichkeiten vorgestellt.

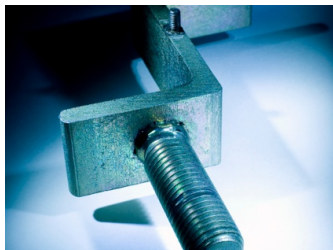


Foto: HBS

Bolzenschweißen: Bleche nicht sichtbar verbinden

Das Bolzenschweißen ist ein seit Jahren etabliertes Verfahren der Verbindungstechnik. Gerade bei möglichst unsichtbaren Verbindungen in der Blechbearbeitung zeigt es seine Vorteile. Um diese Vorzüge zu nutzen, sollte sich das Metallhandwerk intensiv mit dem Verfahren beschäftigen - noch dazu, da sich in den letzten Jahren auch die Technik deutlich weiterentwickelt hat. So ist heute zum Beispiel auch die Akkutechnik in diesem Bereich Standard und macht den Baustelleneinsatz wesentlich einfa



Foto: Finke

Schadensfall: Treppenlift beschränkt Nutzbreite

In ein Wohnhaus mit zwei Wohneinheiten wurde nachträglich ein Treppenlift eingebaut. Durch die Tragkonstruktion für den Treppenlift verringerte sich die nutzbare Treppenlaufbreite deutlich. Das ist im Einzelfall laut Landesbauordnung zulässig, hinzukam aber hier noch, dass durch die unsachgemäße Fertigung der Rohrkonstruktion diese nur "ähnlich" dem Treppenlauf folgte und dadurch die nutzbare Breite noch weiter beschränkt wurde. Lesen Sie warum das unzulässig war.

Kontakt:

Media Sales Service
mediasales.service@rudolf-mueller.de
Telefon +49 (0)221 54 97-922