

Der Zimmermann

Themenvorschau

03/2021

Anzeigenschluss: 09.02.2021

Erscheinungstermin: 08.03.2021



Bild: Martin Schmid

Dachbau: Aussteifung von Pfettendächern

Die Lastabtragung von Windlasten bei Pfettendächern ist komplizierter als für so eine alltägliche Bauweise vermutet werden sollte. Während bei Hallen der Kräfteverlauf bei Windbeanspruchung von den Tragwerksplanenden ermittelt und die Windverbände bemessen werden, ist dies im normalen Wohnungsbau selten der Fall. Die erforderliche Ausführung der Anschlüsse soll im Artikel erläutert werden.



Bild: Der Zimmermann

Verbindungen: Nicht nur traditionell eingesetzt

Kenntnisse über die Ausführung traditioneller Holzverbindungen gehören zum Grundwissen aller Zimmerleute. Sie werden im Denkmalschutz eingesetzt, aber auch zunehmend maschinell gefertigt in neu erstellten Bauten. Welche Verbindungen es gibt und wie sie funktionieren, erläutert eine lockere Serie, die im März startet.



Bild: Der Zimmermann

Holzrahmenbau: Eine aufstrebende Bauweise

Der Holzrahmenbau gewinnt zunehmend an Marktanteilen. Inzwischen ist diese Bauweise verstärkt in die Lehrpläne aufgenommen worden und an verschiedenen Ausbildungszentren erproben Auszubildende und zukünftige Zimmermeister*innen die Ausführung in Theorie und Praxis. Das Fachtraining gibt einen Einblick in die Lehre.

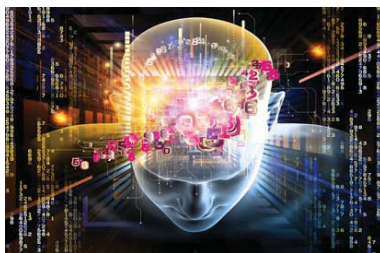


Bild: Bosch

Digitalisierung: IT Trends 2021

Neue Technologien bestimmen zunehmend den Arbeitsalltag. Deshalb sollte man sich schon heute auf Entwicklungen von morgen einstellen. Was kommt 2021 und wie sollte man sich vorbereiten? Der Artikel zeigt die wichtigsten Trends für das Zimmerhandwerk auf.

Kontakt:

Media Sales Service
mediasales.service@rudolf-mueller.de
Telefon +49 (0)221 54 97-922