



Foto: Architekturbüro Cammisar

Absturzsicherung: Drei auf einen Streich

Am LIBRI-Standort Bad Hersfeld mussten im vergangenen Jahr mehrere Gebäude auf dem ausgedehnten Firmengelände mit einem Sicherungssystem gegen Absturz vom Dach nachgerüstet werden, weil die Baulichkeiten zu Zeiten erbaut wurden, als der Einbau solcher Systeme noch nicht gesetzlich geregelt war. Bei der aktuellen Baumaßnahme handelte es sich um drei Bestandsgebäude, einen 25 Meter hohen Bürotower, ein Hochregallager und eine Lagerhalle.



Foto: PREFA

Solar: Das Prefa Solardach

Das Prefa Solardach ist das erste Dach, das die Kraft der Sonne vollflächig nutzt. Es handelt sich um eine Aluminium-Dachplatte mit einer integrierten Photovoltaikanlage, die fest mit der Grundplatte aus beschichtetem Aluminium verbunden ist. Das Ergebnis ist ein widerstandsfähiges Aluminiumdach mit zukunftsweisender Technologie in einer homogenen, eleganten Optik.



Foto: © Enke-Werk

Produkte: Trockenen Fußes

Cristo Rei steht seit über 60 Jahren bewegungslos auf einem 75 m hohen Sockel. Es scheint, als wache die 28 m hohe Christusstatue über den Tejo und die am gegenüberliegenden Flussufer liegende Stadt Lissabon. Der portugiesische Enke-Verarbeiter R-Criar Lda wurde 2017 mit der Sockelabdichtung des Bauwerks beauftragt. Auf einer Fläche von 62 m² wurde dazu das einkomponentige Flüssigkunststoff-System Enkopur eingesetzt. Die Abdichtung bietet dauerhaften Schutz vor Feuchtigkeit.

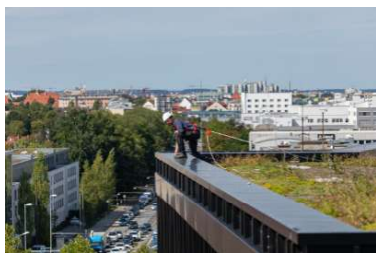


Foto: ST QUADRAT Fall Protection S.A.

Produkte

Das MARK in Münchens Westen setzt dank seines Designs und seiner Multifunktionalität neue Maßstäbe in Sachen Bürogebäude. Die interessante, helle Architektur mit vielen Fensterflächen und die gefaltete Fassadenstruktur bilden einen Platz mit viel Grün und besonderer Aufenthaltsqualität. Des Weiteren Informieren wir Sie über Sandwichpaneele für Solaranlagen und KBE-Elektro-Gegengewichtstapler.

Kontakt:

Media Sales Service
mediasales.service@rudolf-mueller.de
Telefon +49 (0)221 54 97-922